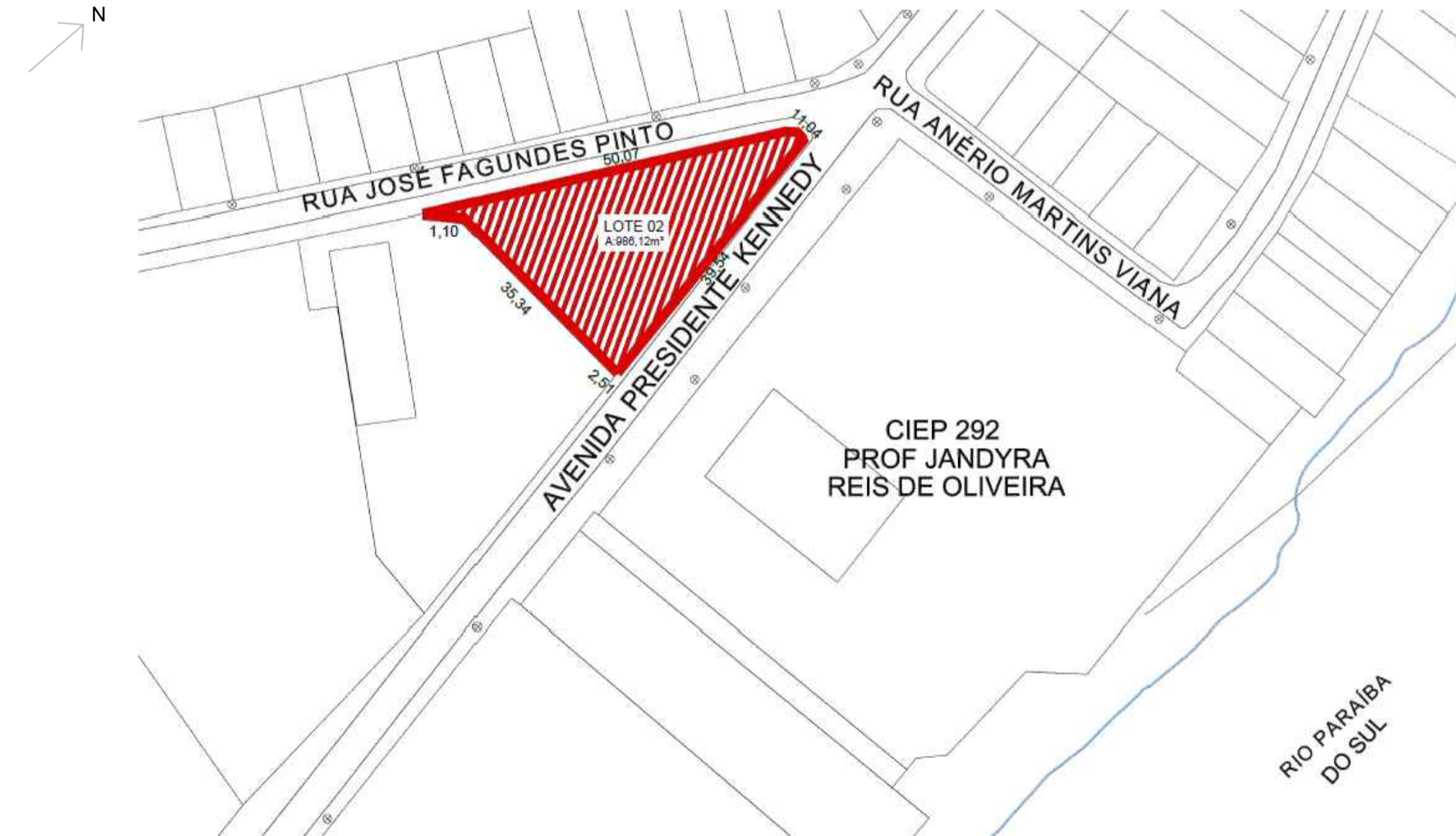




PLANTA DE LOCALIZAÇÃO - CIDADE DE BARRA MANSA  
S/ ESCALA



PLANTA DE LOCALIZAÇÃO - BAIRRO GETÚLIO VARGAS  
S/ ESCALA



PLANTA DE LOCALIZAÇÃO - LOTE 02  
S/ ESCALA

P.M.B.M. SECRETARIA MUNICIPAL DE PLANEJAMENTO URBANO

PROJETO DE ARQUITETURA FOLHA: 01/08

DESCRIÇÃO : IMPLANTAÇÃO E MODERNIZAÇÃO DE INFRAESTRUTURA PARA ESPORTE EDUCACIONAL, RECREATIVO E DE LAZER ( IMPLANTAÇÃO DE PRAÇA DE ESPORTES COM TÊNIS DE MESA NO GETÚLIO)

PROPRIETÁRIO : PREFEITURA MUNICIPAL DE BARRA MANSA

LOCAL : ESQUINA DA AVENIDA PRESIDENTE KENNEDY , COM A RUA JOSÉ FAGUNDES PINTO, GETÚLIO VARGAS, LOTE 02, BARRA MANSA - RJ

QUADRO DE ÁREAS	ZONA	SEVC
		USO
SELO DE APROVAÇÃO PMBM		
PINGUE-PONGUE -	172,98m <sup>2</sup>	
XADREZ -	36,23m <sup>2</sup>	
ATI (ACADEMIA) -	58,40m <sup>2</sup>	
CONVIVÊNCIA -	105,35m <sup>2</sup>	
CIRCULAÇÃO -	441,62m <sup>2</sup>	
ÁREA VERDE -	171,54m <sup>2</sup>	
TERRENO -	986,12m <sup>2</sup>	

COORDENADOR	AUTOR DO PROJETO	DESENHO	DATA
	Arq <sup>a</sup> Germana Kelmer de Abreu CAU / RJ - 198443-8	Arq <sup>a</sup> Germana Kelmer de Abreu CAU / RJ - 198443-8	28/02/19
REVISÃO 1	REVISÃO 2	N.º ART/RRT:	
REVISÃO 3	REVISÃO 4	N.º DO PROJETO: CPU 28 02 19 AQ 002 01/10	

CARIMBO

APROVAÇÃO SMPU